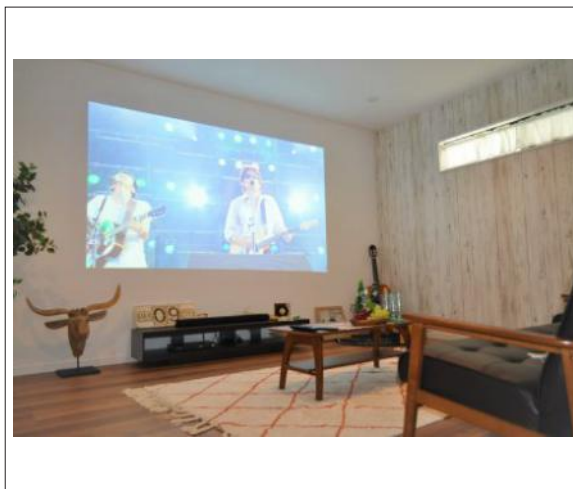


ラスト1邸【西尾市伊藤町分譲】屋上庭園のあるお家 No.B

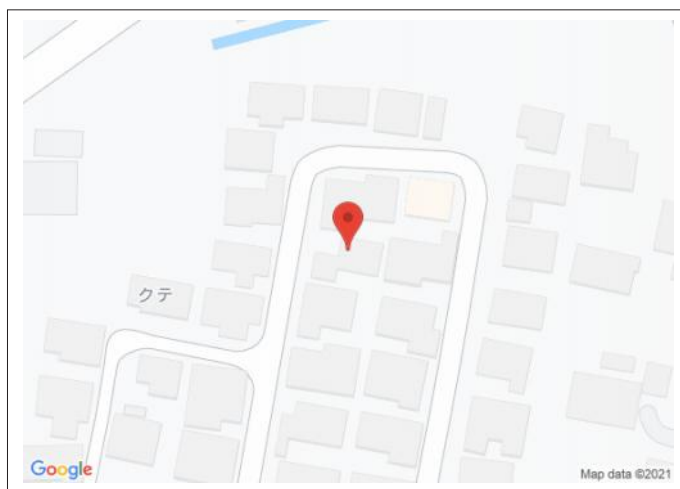
写真1



写真2



地図



間取り図



物件概要

分譲地名	ラスト1邸【西尾市伊藤町分譲】屋上庭園のあるお家
区画名	No.B

販売価格	3,680万円
所在地	愛知県西尾市伊藤町クテ11-55
交通	名鉄西尾線「桜町前駅」徒歩約14分/自転車約5分 名鉄西尾線「米津駅」徒歩約23分/自転車約8分 バス停 六万石くるりんバス「西尾高東」徒歩約9分
小学校/中学校	鶴城小学校 / 鶴城中学校
ポイント	【ポイント】LDKには収納クローゼットが2つ リビングで遊ぶおもちゃや日用品のストックなどさまざまなものを収納できます

地目	宅地
建ぺい率	60%
容積率	150%
接面道路	西側幅員約6.0m
建物構造	木造3階建て(2×4工法)
敷地面積	100.27㎡(30.33坪)
延床面積	118㎡(35.62坪)
完成予定	2021年10月
建築年月	2021年10月